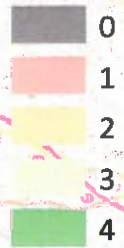
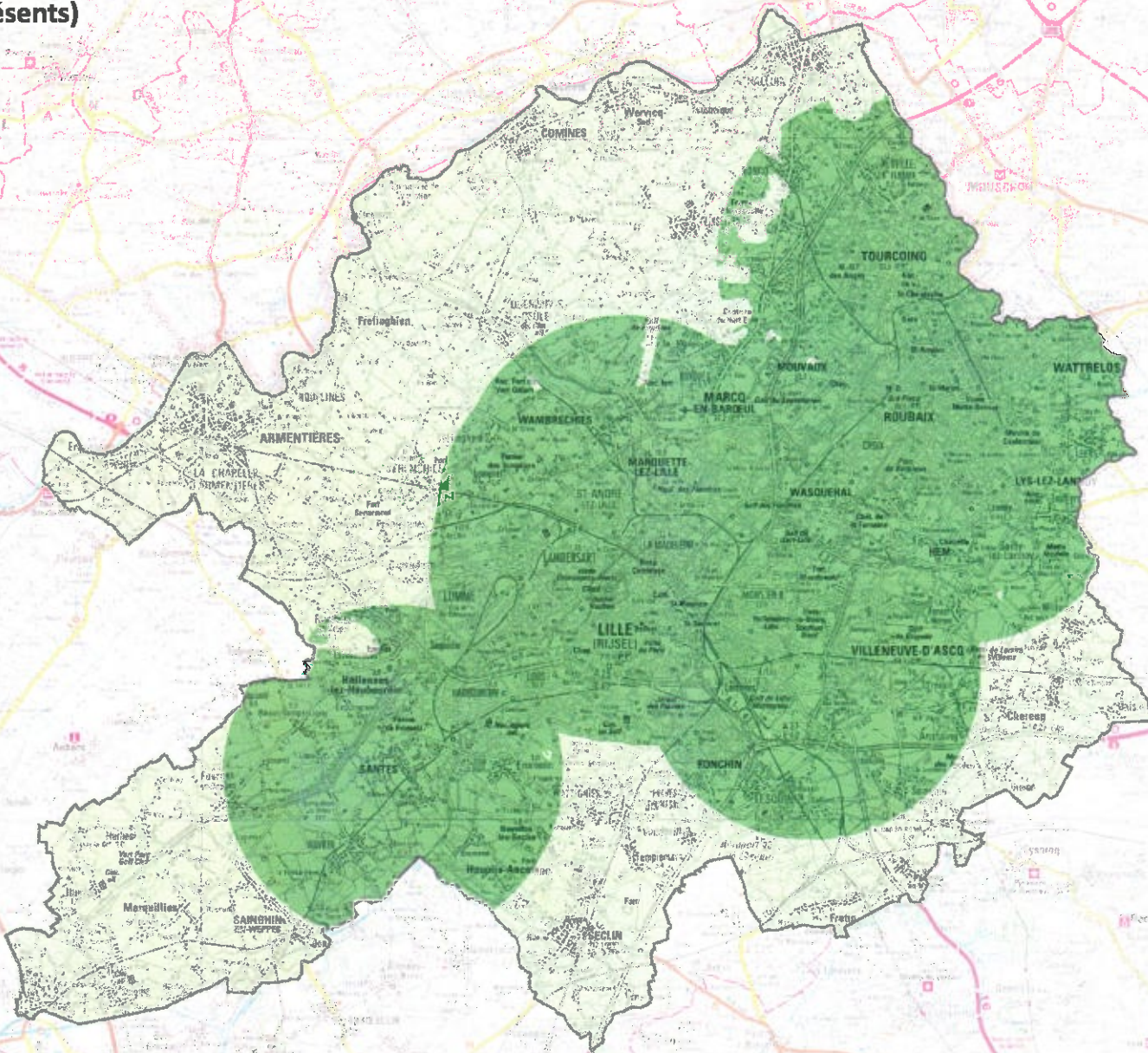


# Lille Métropole Communauté Urbaine

Services en téléphonie mobile 2G  
(Nombre d'opérateurs présents)



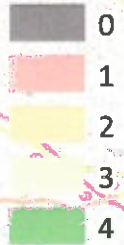
— Limites intercommunales



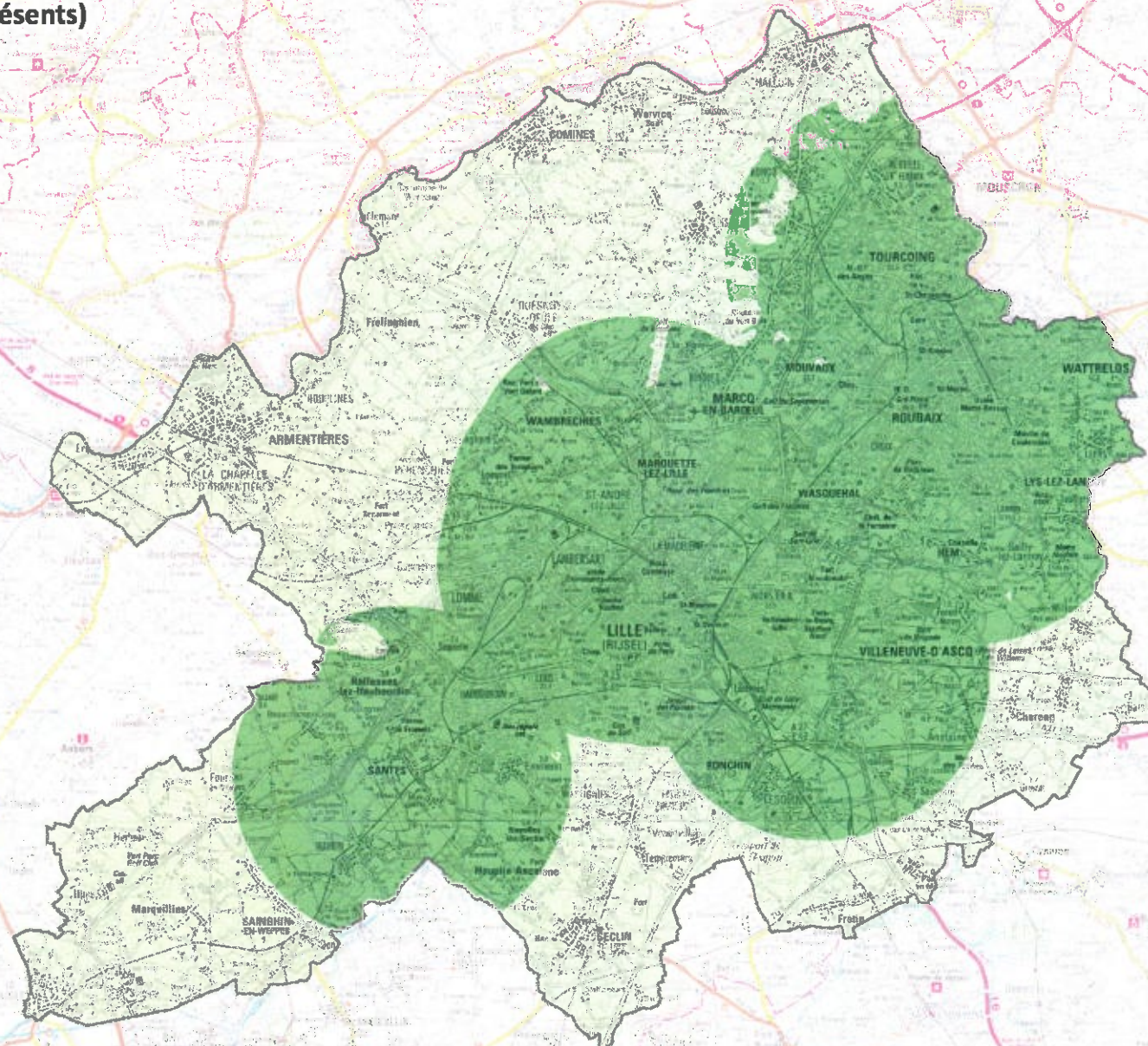


# Lille Métropole Communauté Urbaine

Services en téléphonie mobile 3G  
(Nombre d'opérateurs présents)



— Limites intercommunales



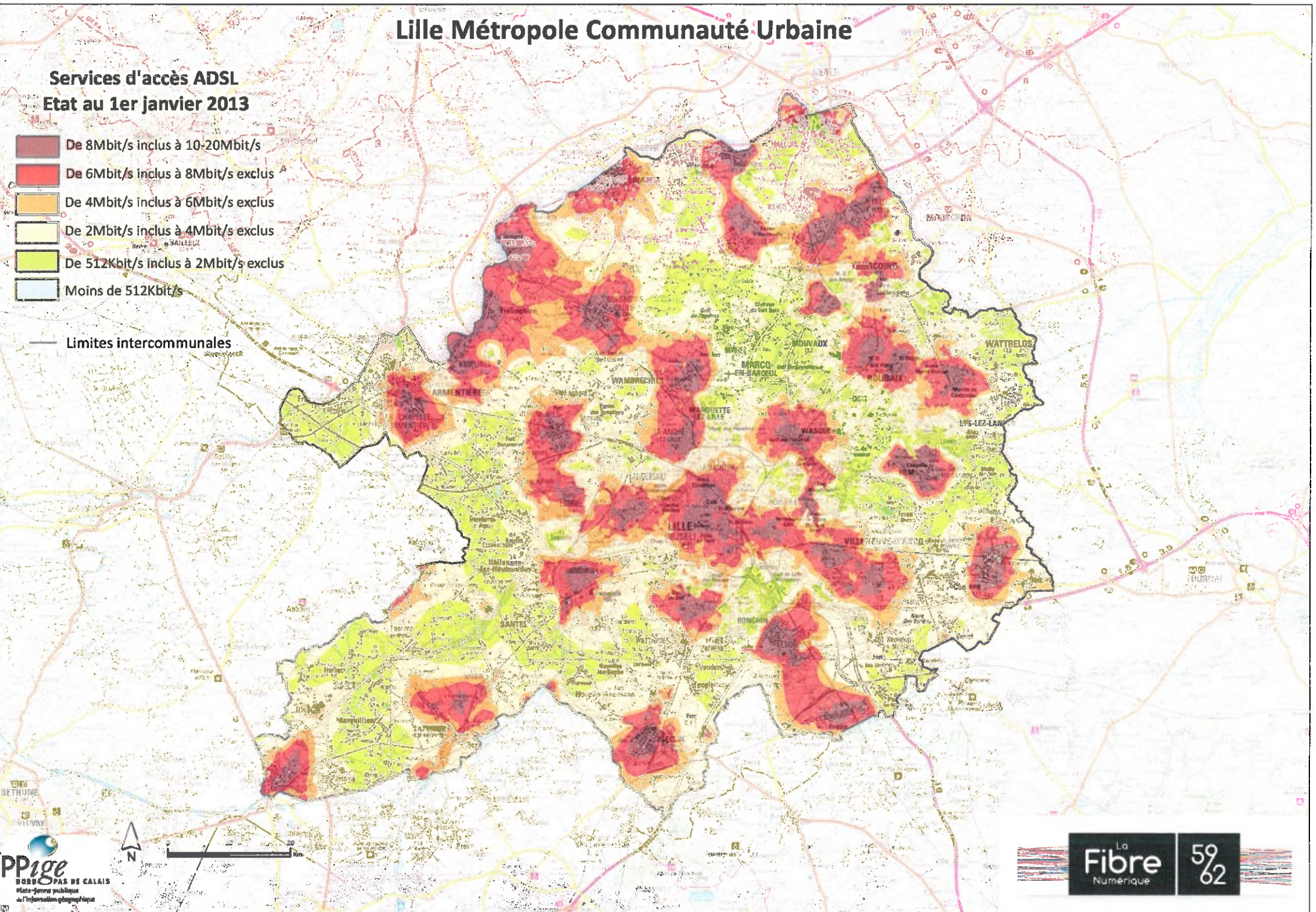


# Lille Métropole Communauté Urbaine

## Services d'accès ADSL Etat au 1er janvier 2013

- De 8Mbit/s inclus à 10-20Mbit/s
- De 6Mbit/s inclus à 8Mbit/s exclus
- De 4Mbit/s inclus à 6Mbit/s exclus
- De 2Mbit/s inclus à 4Mbit/s exclus
- De 512Kbit/s inclus à 2Mbit/s exclus
- Moins de 512Kbit/s

— Limites intercommunales





# Lille Métropole Communauté Urbaine

## Services d'accès ADSL

Etat au 1er juin 2014

- Plus de 30Mbit/s
- De 10Mbit/s inclus à 30Mbit/s exclus
- De 4Mbit/s inclus à 10Mbit/s exclus
- De 2Mbit/s inclus à 4Mbit/s exclus
- De 512Kbit/s inclus à 2Mbit/s exclus
- Moins de 512Kbit/s

— Limites intercommunales

